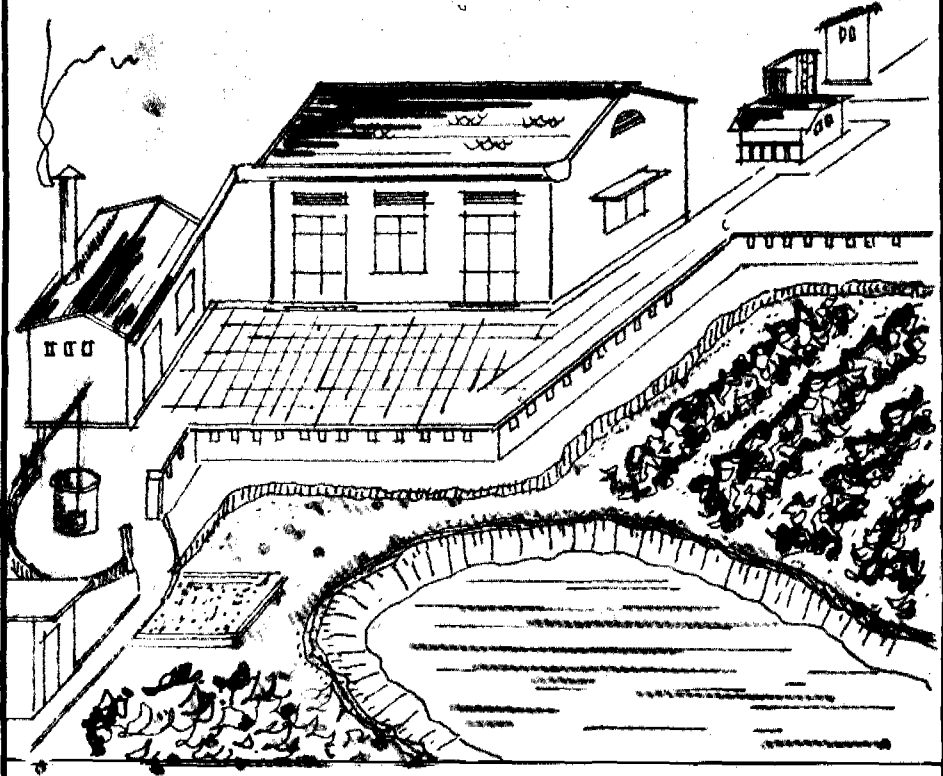


HƯỚNG DẪN KỸ THUẬT VỆ SINH MÔI TRƯỜNG



Unicef

Chương trình vệ sinh
môi trường - Bộ Y tế - UNICEF

HÀ NỘI - 1993

321.4 - 93HU - 14263

VỆ SINH GIA ĐÌNH

Cần phân biệt bẩn và sạch



Lời khuyên vệ sinh

1. Rửa tay bằng xà phòng trước khi ăn, sau đại tiện
2. Giữ cho thân thể sạch sẽ (đánh răng, rửa mặt, tắm giặt thường xuyên)
3. Nguồn nước ăn uống và thức ăn phải che, đậy
4. Ăn chín, uống sôi.
5. Mỗi gia đình cần có hố xí - hố tiểu hợp vệ sinh và không dái; ỉa bậy.
6. Thực hiện tốt 3 diệt (Ruồi, muỗi, chuột).
7. Xây dựng thói quen vứt rác vào thùng và đổ vào hố rác.
8. Sử dụng hố thấm nước thải để giảm ruồi, muỗi.
9. Sử dụng bếp ít khói để tránh ảnh hưởng tới sức khỏe.
10. Hãy sử dụng các dụng cụ lọc nước tại gia đình để có nước sạch.
11. Thường xuyên tổng vệ sinh, phát quang bụi rậm, khơi thông cống rãnh.
12. Nằm màn để tránh muỗi đốt
13. Hãy sử dụng những vật liệu sẵn có tại địa phương để xây dựng các công trình vệ sinh.

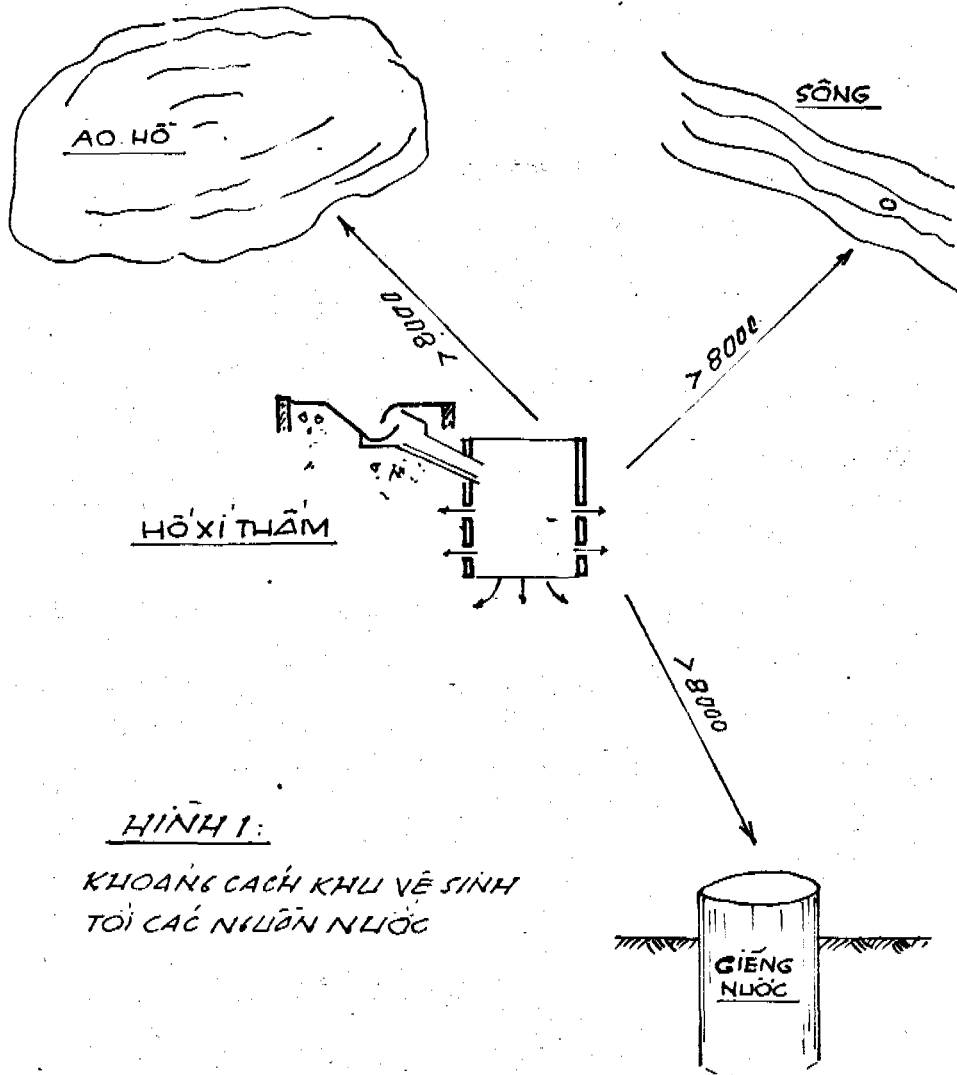
Mục lục

	Số trang
Phần 1: Hồ xí thấm dội nước	
- Khoảng cách vệ sinh tới các nguồn nước	1
- Cách làm nền để xây dựng hồ xí	2
- Bệ xí và ống dẫn	3
- Nền nhà xí và bệ xí đặt trực tiếp lên bể phân	4
- Hồ xí một bể nền xí tròn đặt trực tiếp lên bể phân	5
- Bể chứa và lỗ thấm.	6
- Hồ xí hai bể tròn và các vị trí đặt bể phân	7.
- Hồ xí hai bể vuông và các vị trí đặt bể phân	8
- Máng ống nối và nắp bể phân	9
- Cấu trúc nhà xí	10
Phần 2: Hồ xí khô	
- Hồ xí khô cải tiến với ống thông hơi	11
- Hồ xí cổ truyền cải tiến.	12
Phần 3: Nhà tắm	
- Nền nhà tắm (với hố thấm nước thải)	13
Phần 4: Nhà tiểu	
- Nền nhà tiểu (với hố thấm nước thải)	14
Phần 5: Nhà bếp	
- Nền nhà bếp (với hố thấm nước thải)	15
Phần 6: Hố thấm nước thải	16
Phần 7: Hố rác	17
Phần 8: Bếp không khói	
- Bếp 3 vị trí nấu	18
- Bếp 2 vị trí nấu	19
Phần 9: Xử lý nước tại gia đình	
- Lọc nước bằng các dụng cụ đơn giản	20
- Bể lọc nước một bể	21
- Bể lọc nước hai bể	22
Phần 10: Bể nước, giếng khơi, không chế véc tơ	
- Bể chứa nước	23
- Giếng khơi	24
- Không chế véc tơ	25
Một số lời khuyên vệ sinh	26
* Chú thích: Tất cả các số liệu được tính bằng milimét (mm)	

KHOẢNG CÁCH KHU VỆ SINH TỚI CÁC NGUỒN NƯỚC

ĐỊA ĐIỂM XÂY DỰNG :

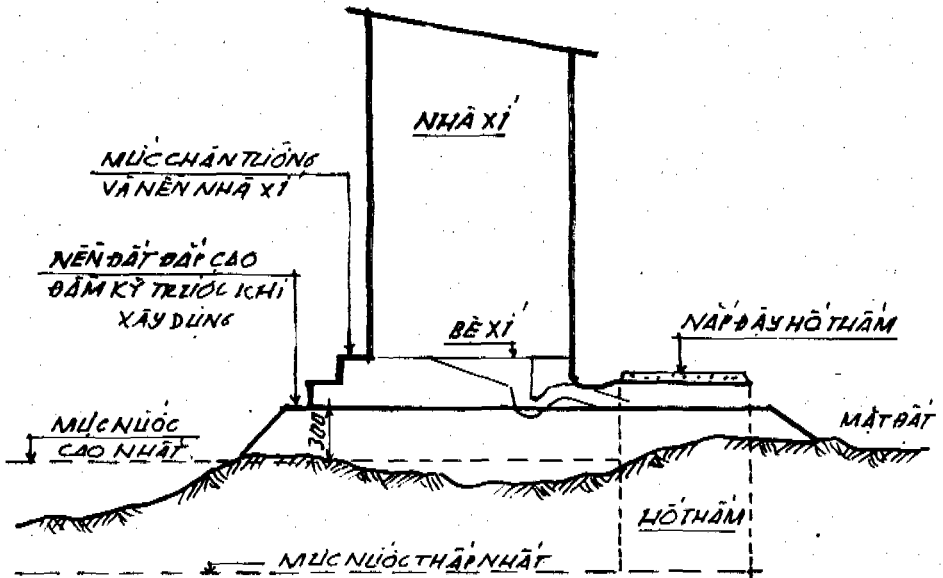
- CHỌN NƠI KHỜ RAỎ
- CÓ THỂ LÀM TRONG NHÀ HOẶC BÊN NHÀ CHỢ TIỀN DỪNG
- TỒN TRONG KHOẢNG CÁCH AN TOÀN TỚI CÁC NGUỒN NƯỚC, ĐÂY HỒ XÌ THEO CHIỀU SẼU CÁCH MẶT NƯỚC NGẦM > 1,5 M



HÌNH 1:

KHOẢNG CÁCH KHU VỆ SINH
TỚI CÁC NGUỒN NƯỚC

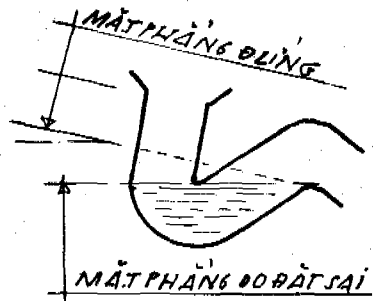
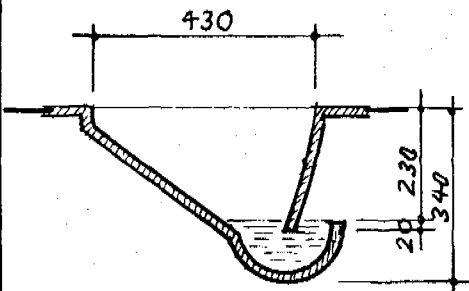
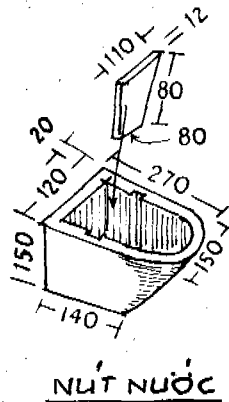
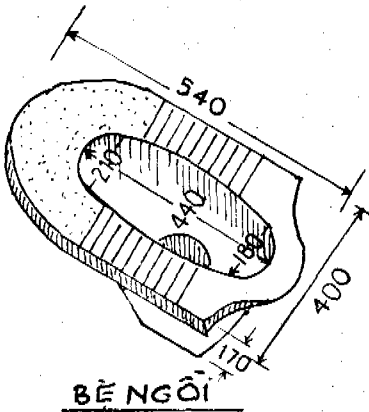
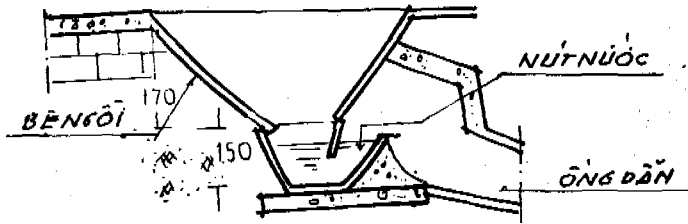
CÁCH LÂM NỀN ĐỂ XÂY DỰNG HỒ XÍ



HÌNH 2:

SƠ ĐỒ HỒ XÍ THÂM DỜI NƯỚC XÂY DỰNG Ở VÙNG THẤP
(MỨC NƯỚC NƠI XÂY DỰNG XẤP XÌ HOẶC TRÊN MẶT ĐẤT
KHI BỊ LŨ LỤT)

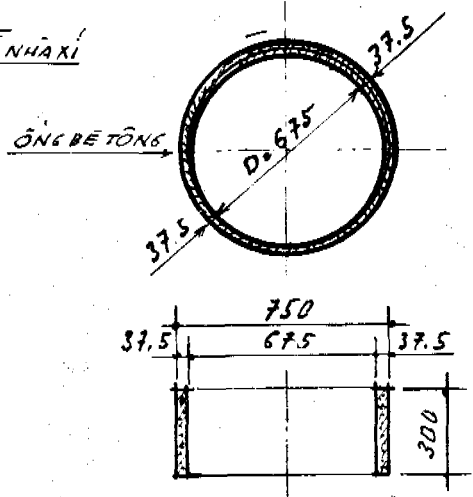
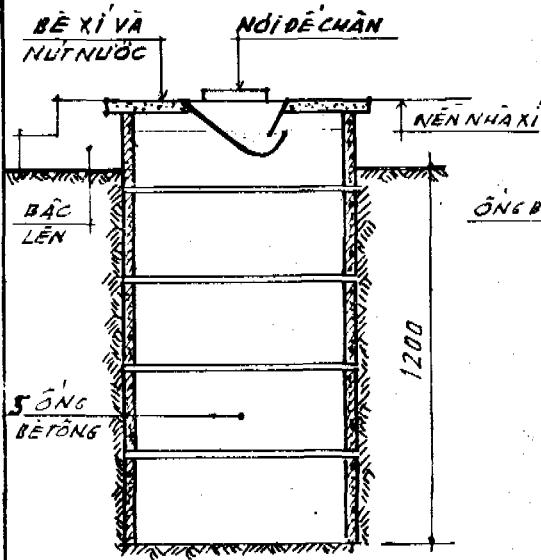
BỆ XI VÀ ỒNG DẪN



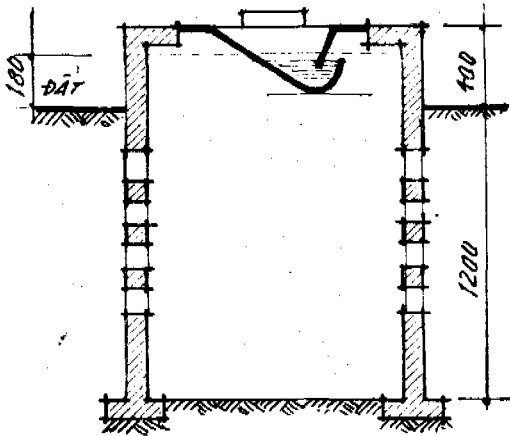
BỆ XI MĂNG LƯỚI THÉP
(kiểu Bangladesh)

ỒNG DẪN (BỆ XI HÃ NÔI)
ĐẶT NGHIỆNG KHÔNG TẠO
ĐƯỢC NÚT NƯỚC

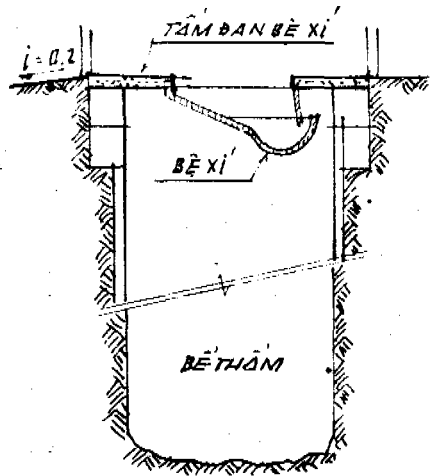
HỒ XÌ THÂM DỌI NƯỚC 1 BỂ



BỂ CHỈA PHÂN GỒM 5 VÒNG ỐNG BÊ TÔNG GHEP LAI

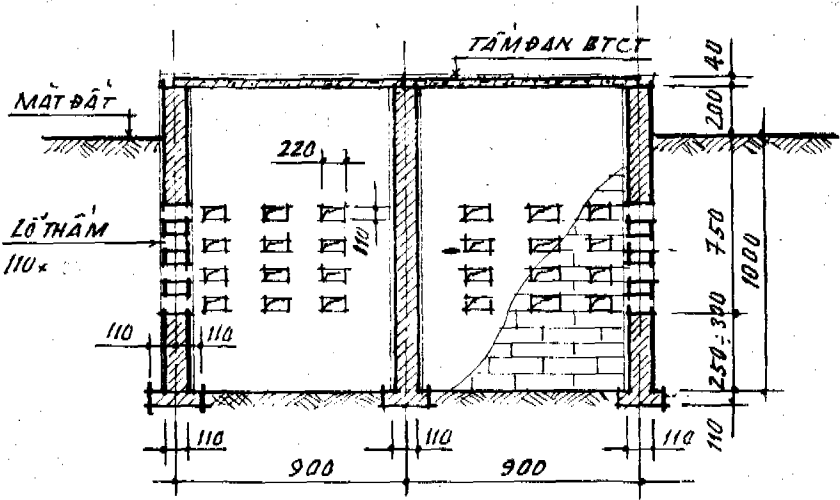


BỂ CHỈA XÂY GẠCH

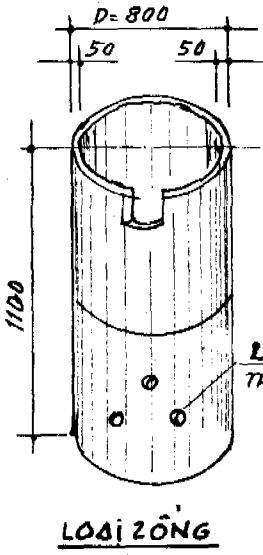


TẦM ĐÀN LIÊN BỂ XÌ

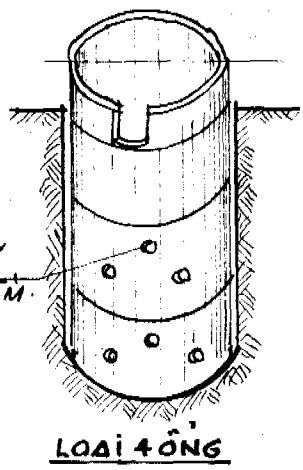
BỂ CHỨA VỚI LỖ THÂM



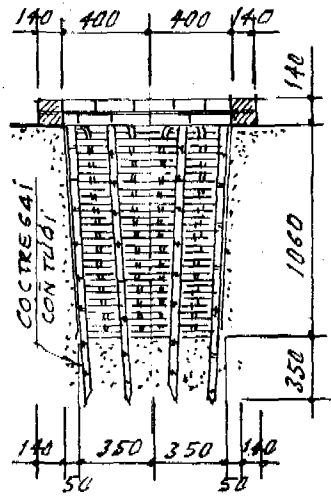
BỂ CHỨA XÂY GẠCH



LOẠI 2 ỐNG



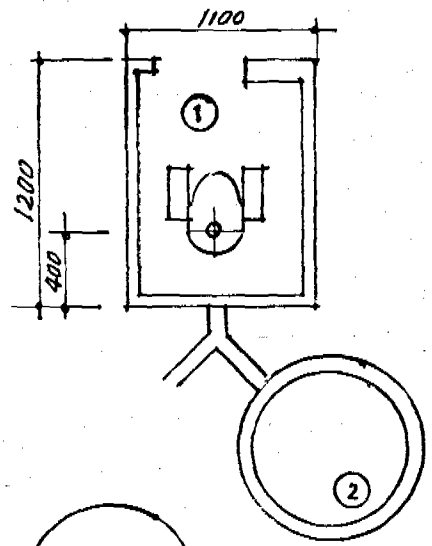
LOẠI 4 ỐNG



BỂ CHỨA BẰNG TRÉ

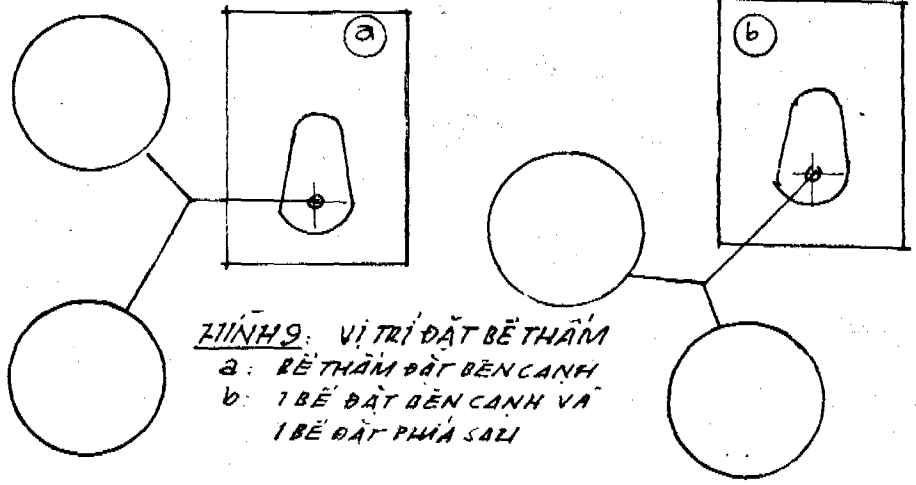
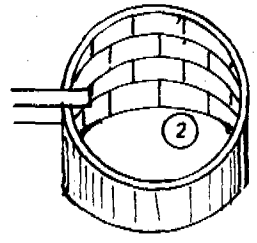
BỂ CHỨA BẰNG ỒNG BTCT ĐUỐC SƠN

HỒ XỊ 2 BỂ TRƠN VÀ CÁC VỊ TRÍ ĐẶT BỂ THÂM



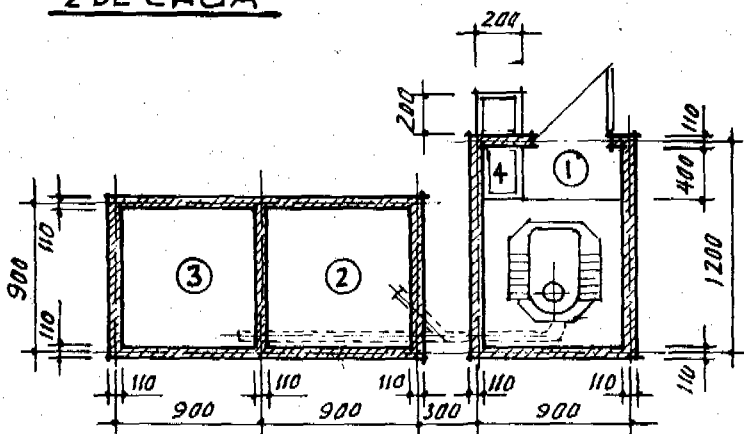
HÌNH 8: HỒ XỊ THÂM DỘI NƯỚC 2 BỂ TRƠN XÂY DỰNG "HAI THỊ"

- ① - NHÀ XỊ
- ② - BỂ TRƠN
- ③ - NẬP BỂ

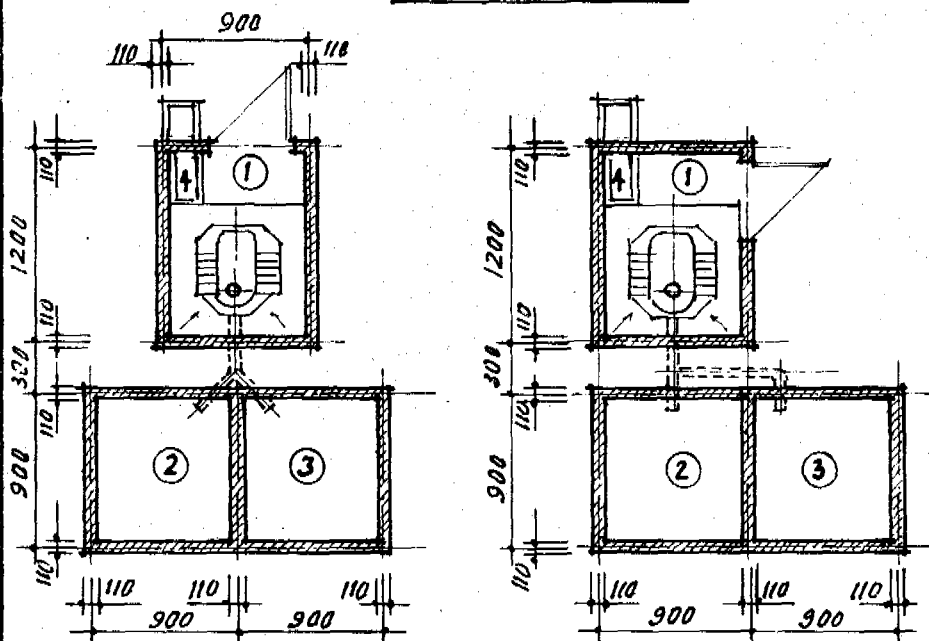


HÌNH 9: VỊ TRÍ ĐẶT BỂ THÂM
 a: BỂ THÂM ĐẶT BÊN CẠNH
 b: 1 BỂ ĐẶT BÊN CẠNH VÀ 1 BỂ ĐẶT PHÍA SÀI

2 BỂ CHỨA



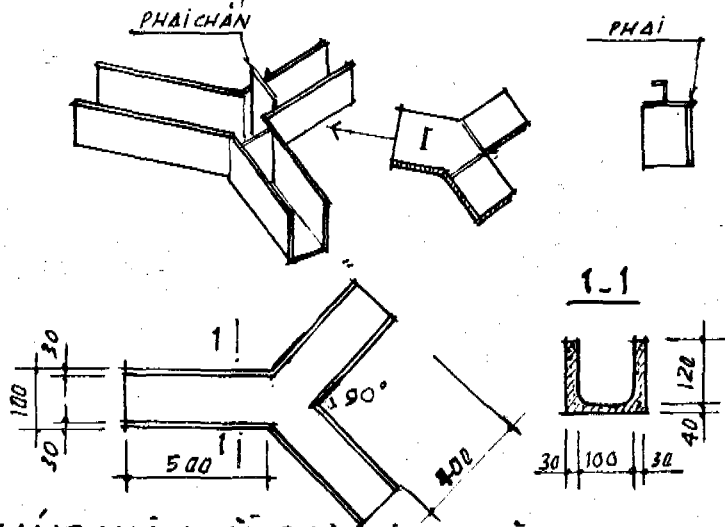
BỂ CHỨA BÊN CẠNH



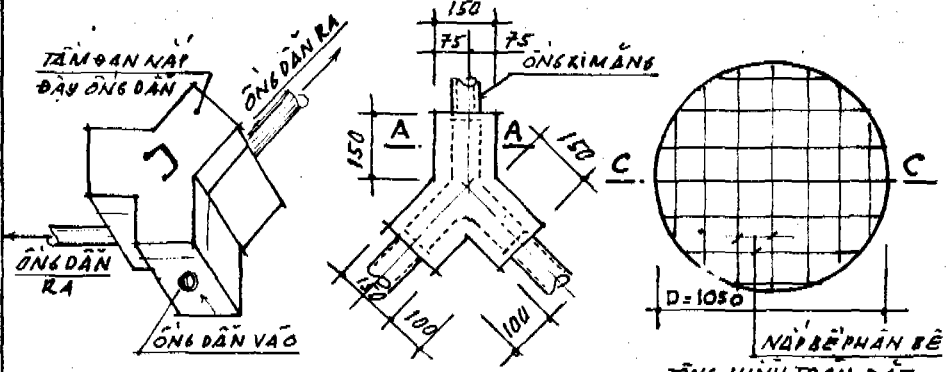
BỂ CHỨA PHÍA SAU

- ① Nhà xí.
- ② ③ Bể chứa phân.
- ④ Bể chứa nước dội.

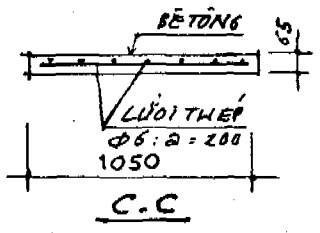
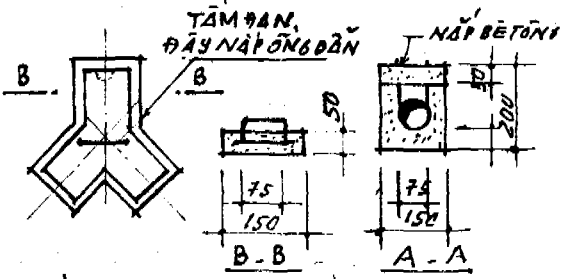
MĂNG, ỚNG NỘI VÀ NẬP BỀ PHÂN



MĂNG PHÂN BĂNG BÊ TÔNG HOẶC GẠCH



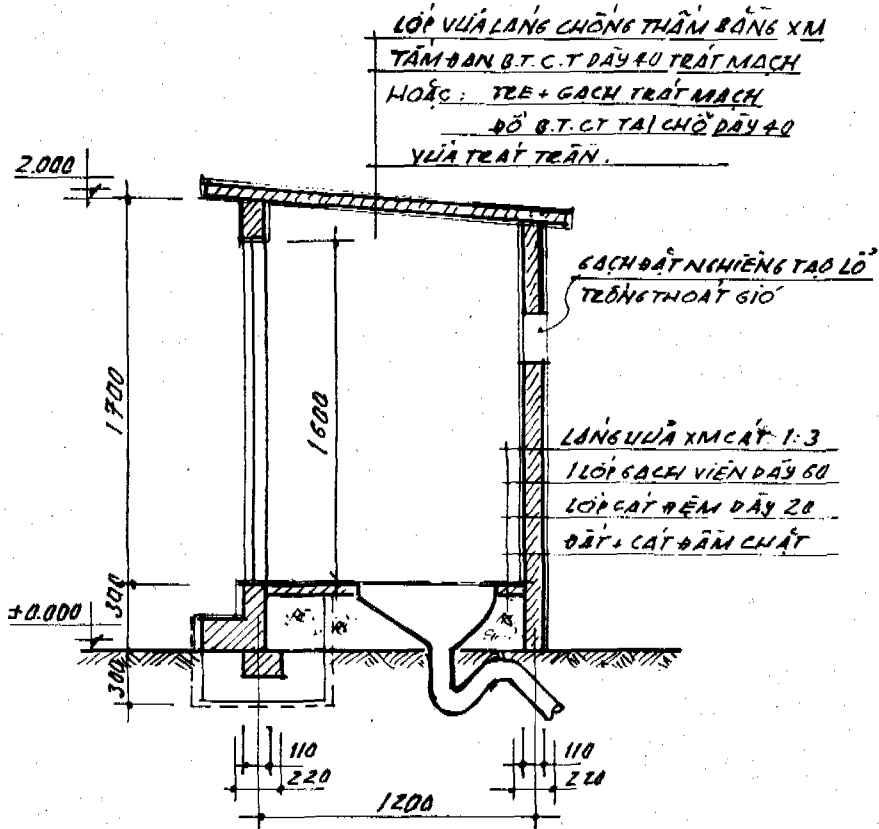
NẬP BỀ PHÂN BÊ
 TÔNG HÌNH TRON ĐÁT
 LƯỚI THÉP $\Phi 6$
 $a = 200$



ỚNG DẪN PHÂN TỚI
 CÁC BỀ CHỨA

NẬP BỀ PHÂN
 (CHÍNH TRON B.T.C.T)

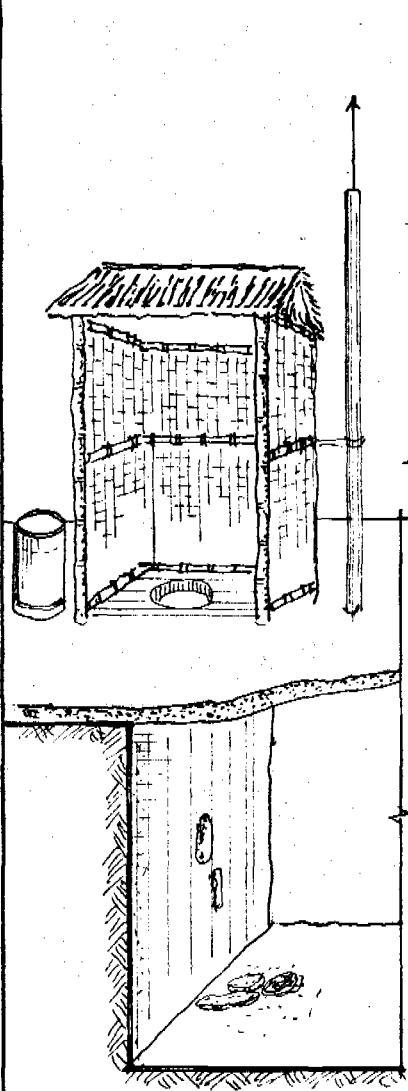
CẤU TRÚC NHÀ XI VÀ MÁI (HỒ XI THÂM DỘI NƯỚC)



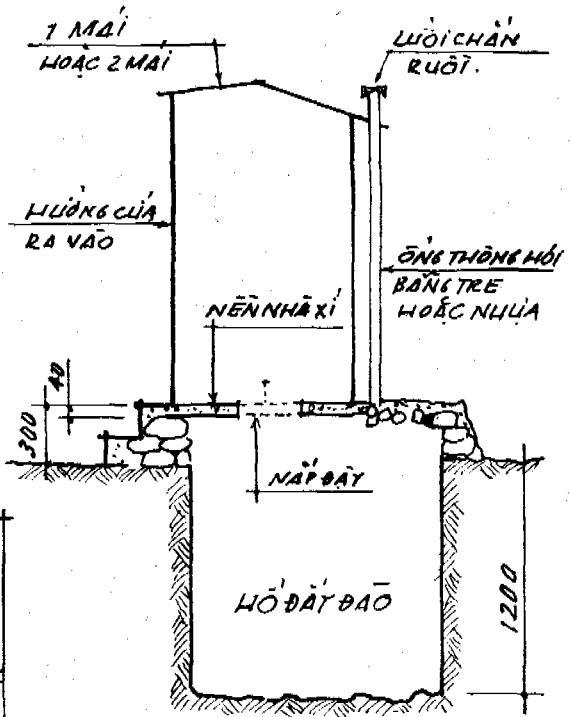
HÌNH 12: CẤU TRÚC ĐƠN TRÊN CỦA HỒ XI THÂM DỘI NƯỚC

- NHÀ XI TƯỜNG XÂY GẠCH, MÁI BÔNG HOẶC CÁC LOẠI VẬT LIỆU KHÁC
- NHÀ XI XÂY DỰNG TỰ THEO TỪNG ĐIỀU KIỆN CỤ THỂ CỦA MỖI HỒ GIA ĐÌNH, CÓ THỂ LẤM KIẾN CỘ HOẶC LẤM BĂNG CÁC VẬT LIỆU ĐỒN GIẢN, SẴN CÓ Ở BIA PHƯỜNG

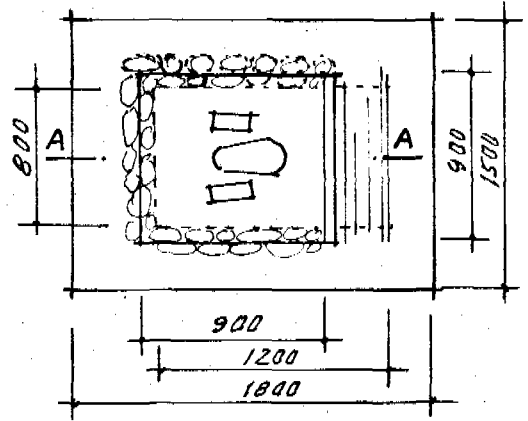
HỒ XÍ KHÔ



SƠ ĐỒ HỒ XÍ KHÔ
CẢI TIẾN



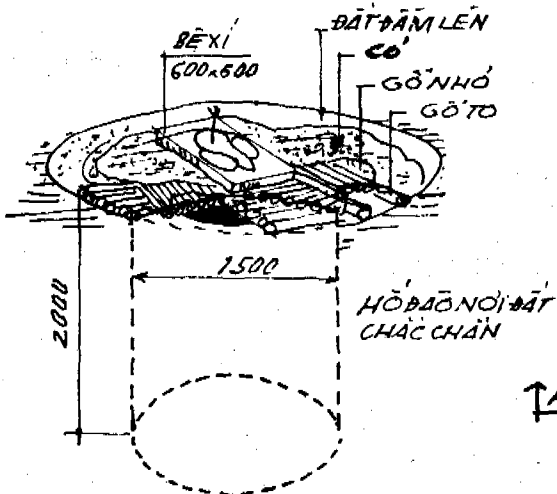
MẶT CẮT A.A



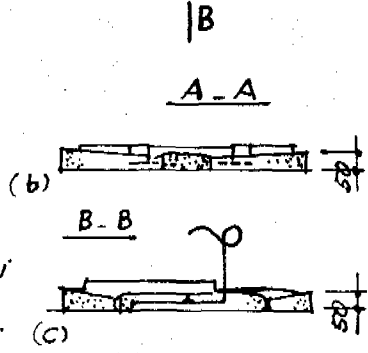
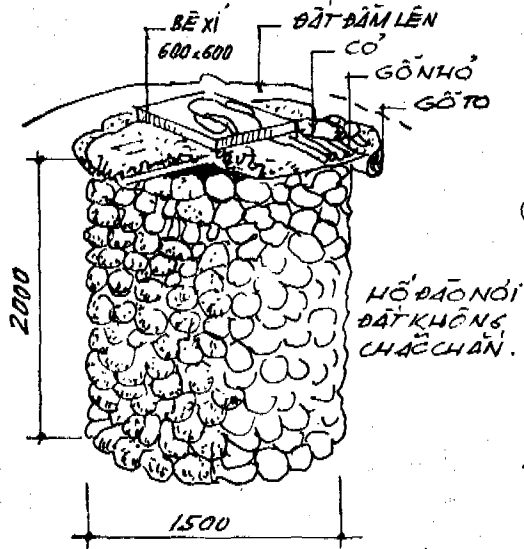
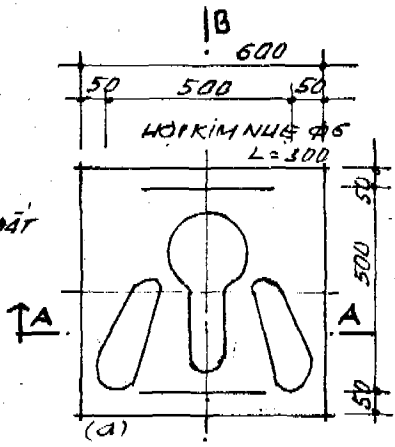
MẶT BẰNG

HỒ XÍ CỜ TRUYỀN CẢI TIẾN

HỒ XÍ KHÔ CẢI TẠO HỒ XÍ ĐẢO CỜ ĐIỆN



MẶT BẰNG

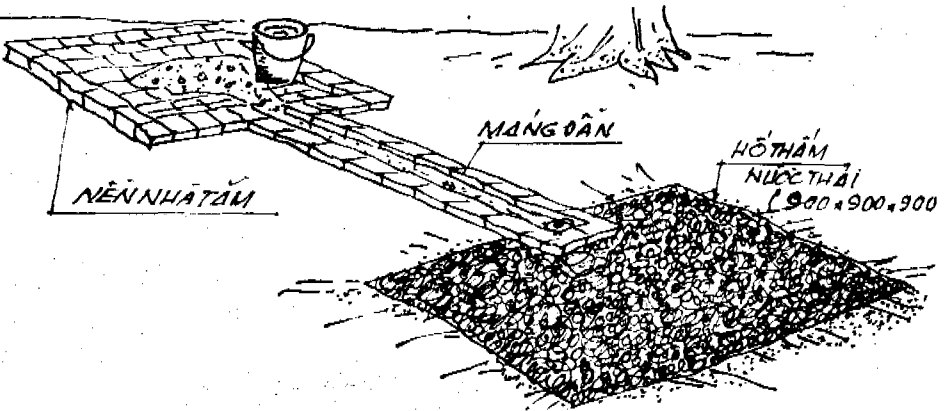


HÌNH 14: HỒ XÍ KHÔ

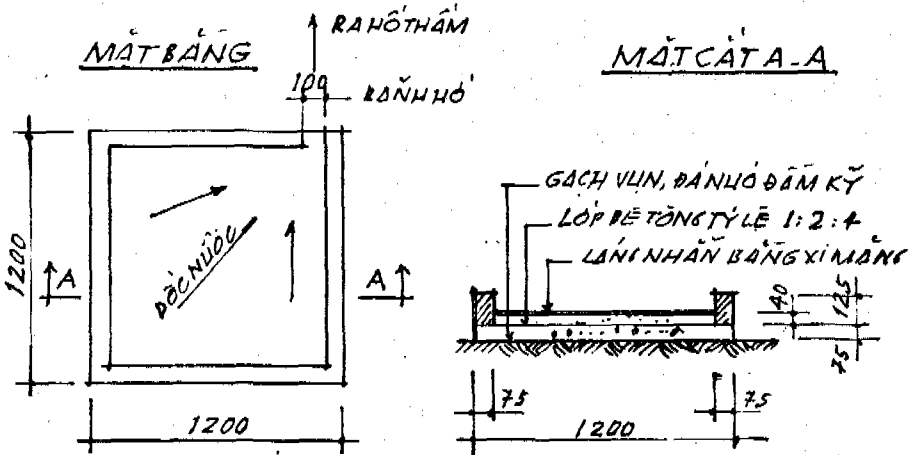
a: HỒ CHỨA PHẦN LỖ HỒ ĐẢO
b: HỒ C HỒ ĐẢO LÀ XẾP ĐÁ

HÌNH 15: SƠ ĐỒ BÊ XI VÀ NÁP ĐÁY HỒ BÊ XI (BÊ TÔNG C. THÉN
a: SƠ ĐỒ
b, c: MẶT CẮT BÊ XI

NỀN NHÀ TẮM
(VỚI HỒ THÂM NƯỚC THẢI)

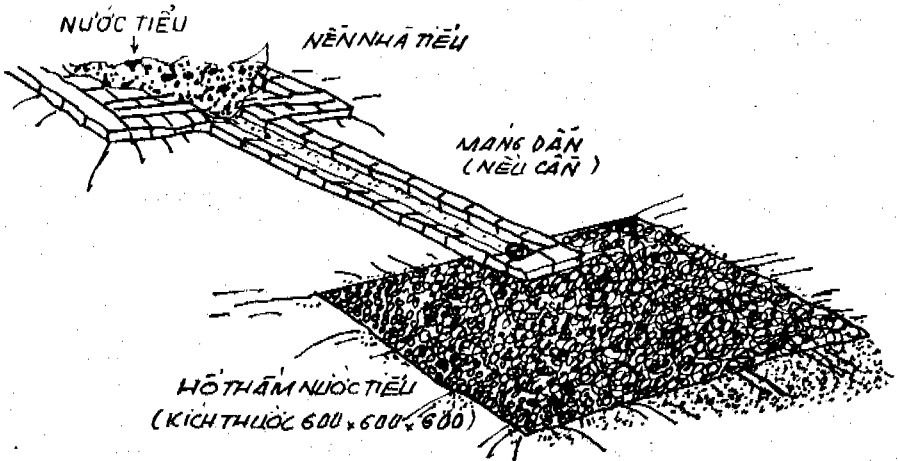


HÌNH 16: NỀN NHÀ TẮM VỚI HỒ THÂM NƯỚC THẢI

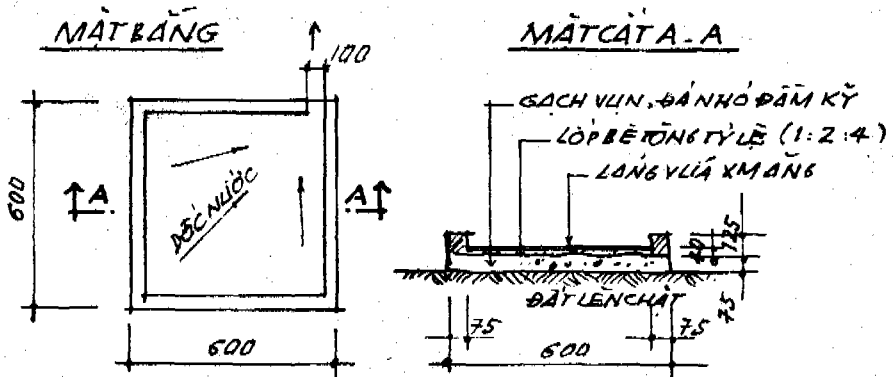


HÌNH 17: SƠ ĐỒ NỀN NHÀ TẮM

NỀN NHÀ TIỂU (VỚI HỒ THẨM NƯỚC TIỂU)

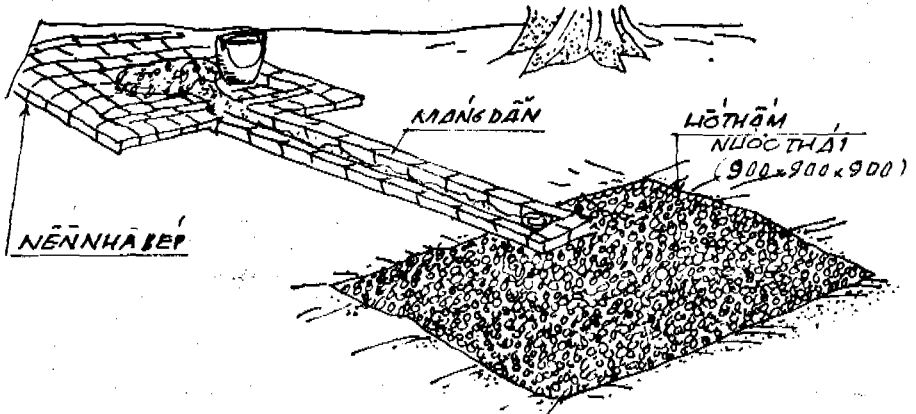


HÌNH 18 : NỀN NHÀ TIỂU VỚI HỒ THẨM NƯỚC TIỂU

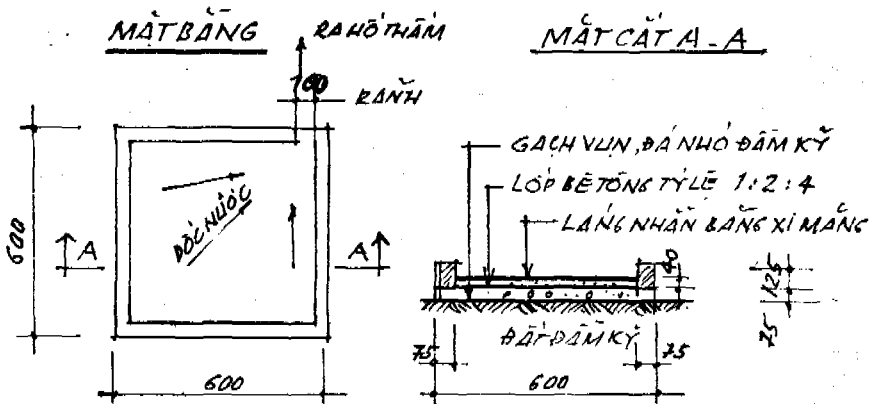


HÌNH 19 : SƠ ĐỒ NỀN NHÀ TIỂU

NỀN NHÀ BẾP (VỚI HỒ THẨM NƯỚC THẢI)

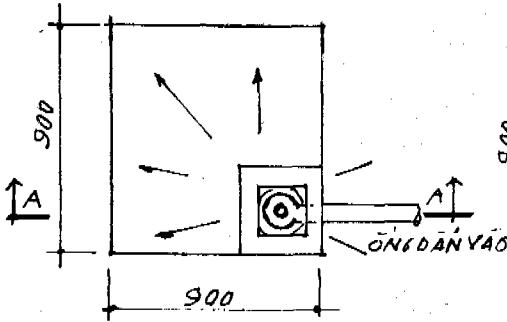


HÌNH 20 NỀN NHÀ BẾP VỚI HỒ THẨM NƯỚC THẢI

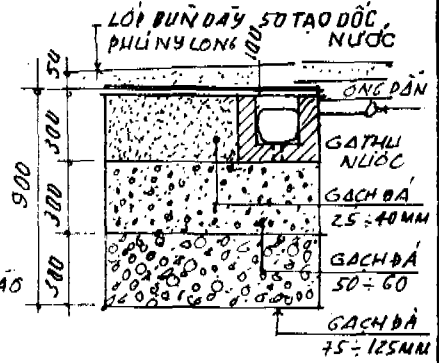


HÌNH 21: SƠ ĐỒ NỀN NHÀ BẾP

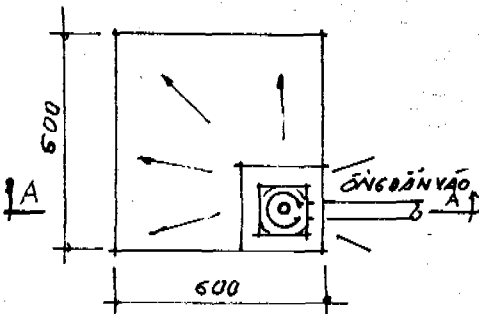
HỒ THẨM NƯỚC THẢI



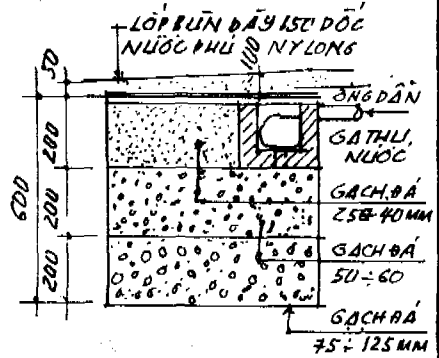
HÌNH 22 SƠ ĐỒ HỒ THẨM
DÙNG CHO NHẬT TÂM



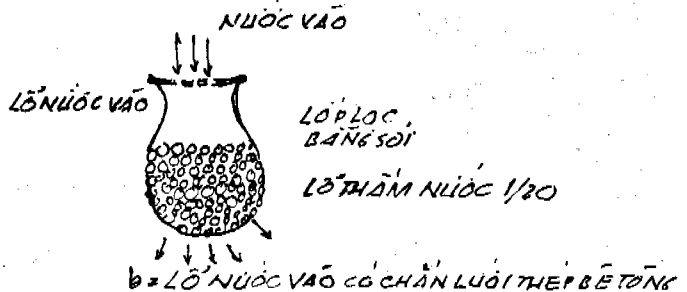
MẶT CẮT A-A



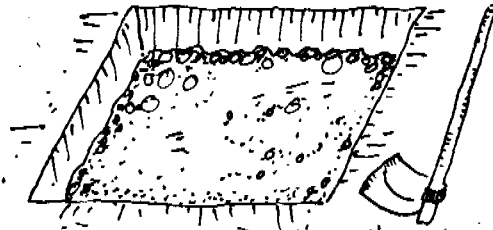
HÌNH 23 SƠ ĐỒ HỒ THẨM
DÙNG CHO BẾP & NHẬT TIỂU



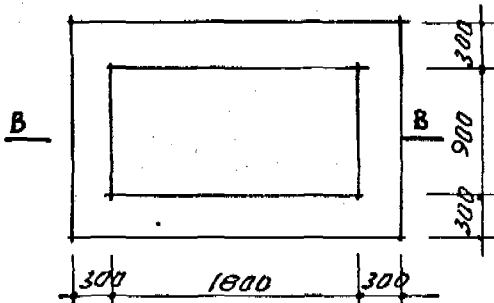
MẶT CẮT A-A



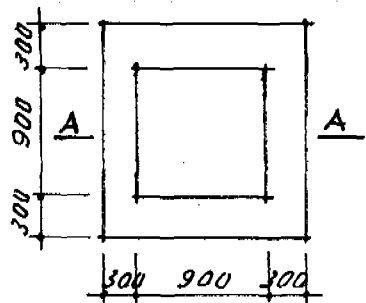
HỒ RÁC



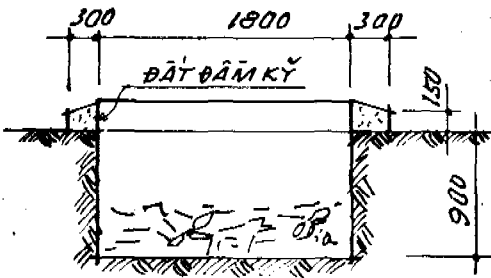
HÌNH 24: ĐÀO HỒ CHỨA RÁC



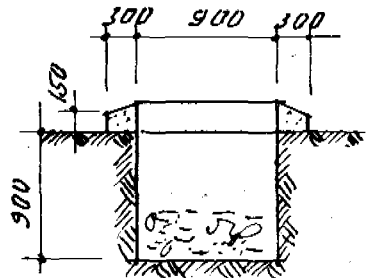
HÌNH 25.a: HỒ CHỨA RÁC
SINH HOẠT CỦA NGƯỜI & GIA SÚC



HÌNH 25.b: HỒ CHỨA RÁC
SINH HOẠT CỦA NGƯỜI

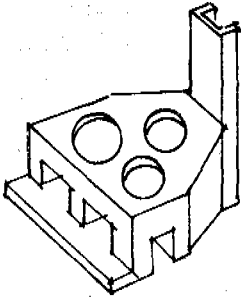


MẶT CẮT B.B



MẶT CẮT A.A

BẾPÍT KHÓI
(3 VỊ TRÍ NẤU)

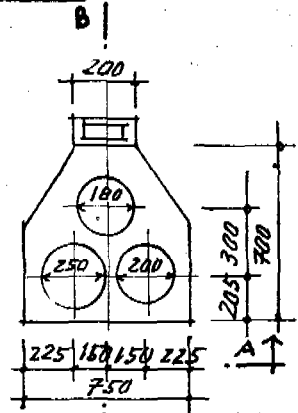


a. PHÔI CẢNH

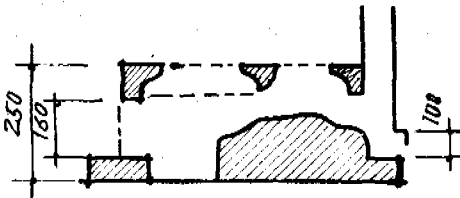
BẾP ĐUN KHÔNG KHÓI

- 2 NGĂN CHỈNH
- 1 NGĂN PHỤ
- ÔNG KHÓI ĐÁT RA
- NGOÀI NHÀ BẾP

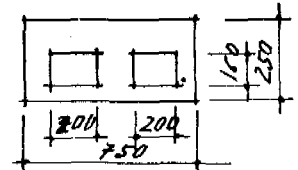
HÌNH 26:
CẤU TẠO BẾPÍT KHÓI
(GỒM a, b, c, d)



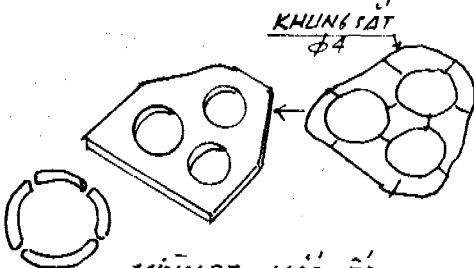
b. MẶT BẰNG



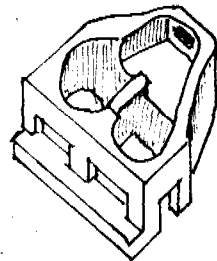
c. MẶT CẮT B-B



d. MẶT CẮT A-A



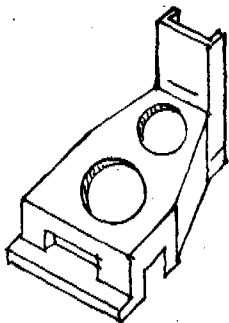
HÌNH 27: NẤP BẾP
BẰNG BÊ TÔNG



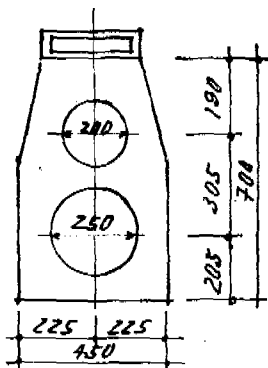
HÌNH 28: BỆ CỬA BẾP

- XÂY GẠCH
- HOẶC ĐẶT TRÊN VỚI LÂN

BẾP ÍT KHỐI (2 VỊ TRÍ NẤU)

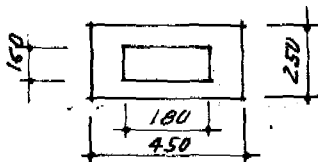
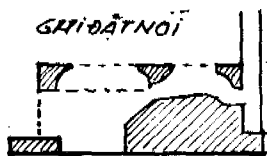


a: PHÔI CẢNH



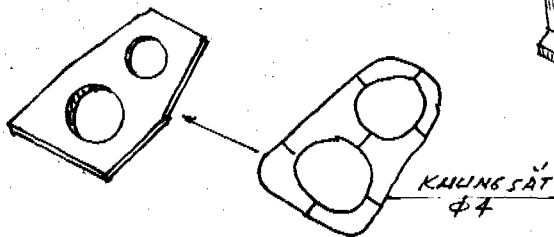
b: MẶT BẰNG

HÌNH 29 CẤU TẠO
BẾP ÍT KHỐI
(a, b, c, d)

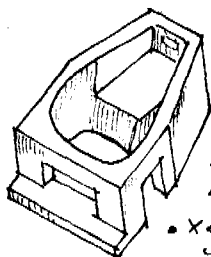


d: MẶT CẮT

c: MẶT CẮT ĐỌC

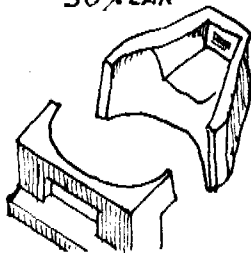


HÌNH 30 NỀN BẾP



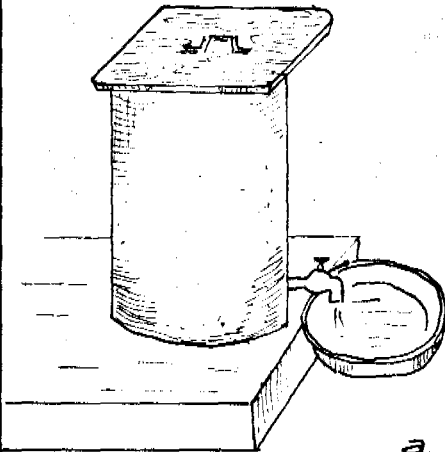
HÌNH 31
BÈ BẾP

- XÂY GẠCH
- HOẶC ĐẶT TRÊN LÀN 50% LÀN

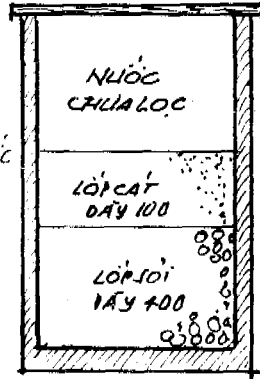


LỌC NƯỚC BẰNG
DỤNG CỤ ĐƠN GIẢN

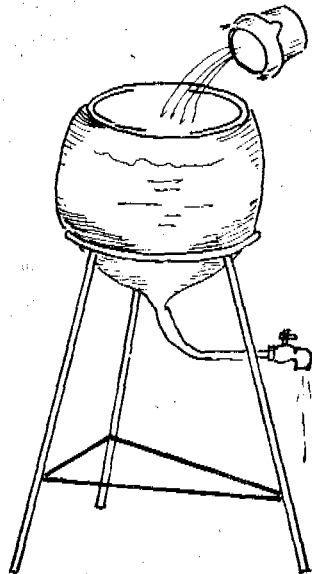
XỬ LÝ NƯỚC GIA ĐÌNH



THÀNH
VÀI NƯỚC



a. LỌC NƯỚC BẰNG CHUM, VẢI VỚI
LỚP LỌC BẰNG CÁT, SỢI



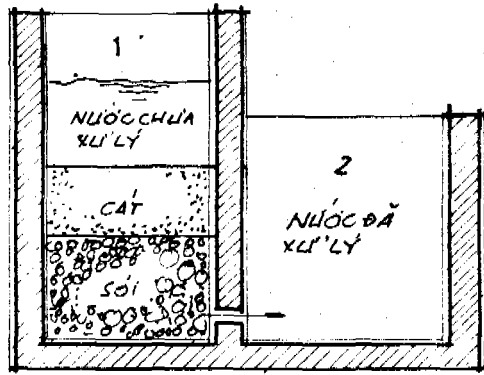
b. LỌC NƯỚC VỚI PHIN LỌC BẰNG VẢI

BỂ LỌC NGĂN

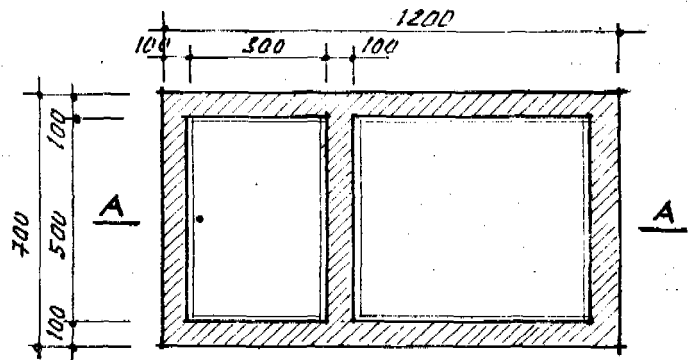
HÌNH 33

SƠ ĐỒ MẶT CẮT
BỂ LỌC NGĂN

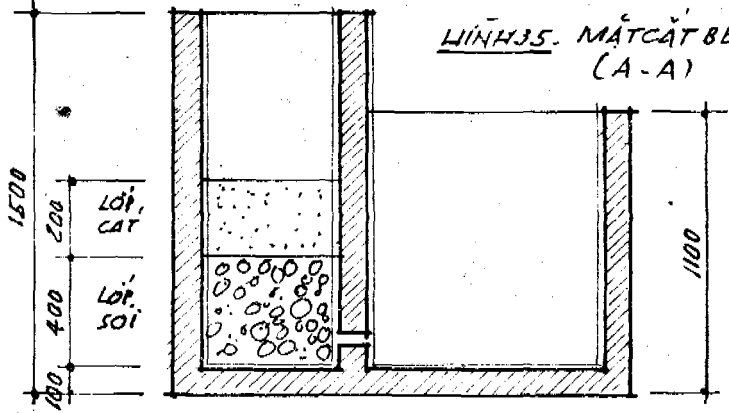
- 1 - BỂ LỌC
- 2 - BỂ CHUẬN NƯỚC ĐÁ LỌC



HÌNH 34. MẶT BẰNG BỂ



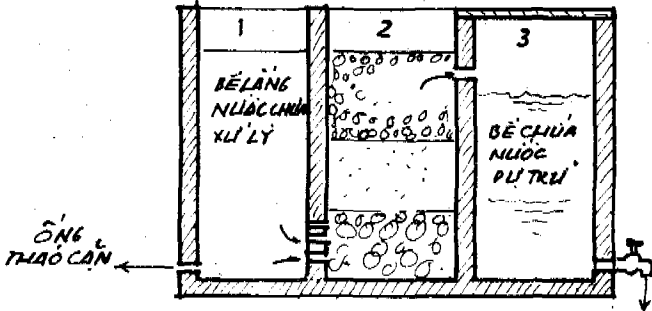
HÌNH 35. MẶT CẮT BỂ (A-A)



XỬ LÝ NƯỚC GIA ĐÌNH

BỂ LỌC 2 NGĂN

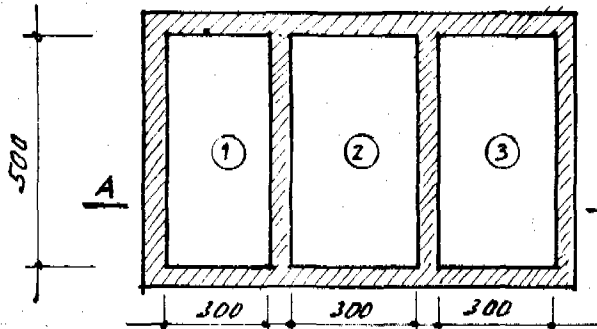
NẮP ĐÁY



HÌNH 36

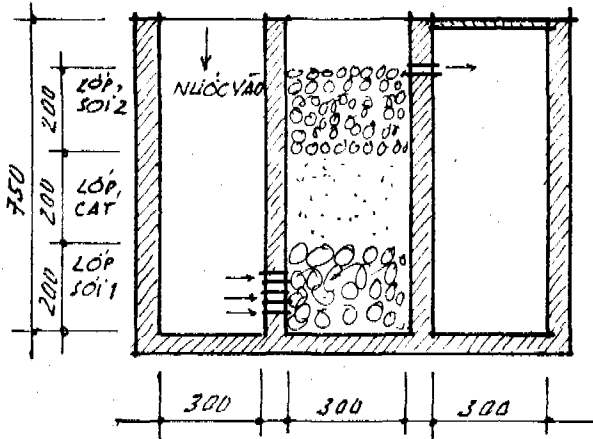
SƠ ĐỒ MẶT CẮT BỂ LỌC 2 NGĂN

- 1- BỂ LỒNG NƯỚC CHỮA XỬ LÝ
- 2- BỂ LỌC
- 3- BỂ CHỨA NƯỚC SẠCH



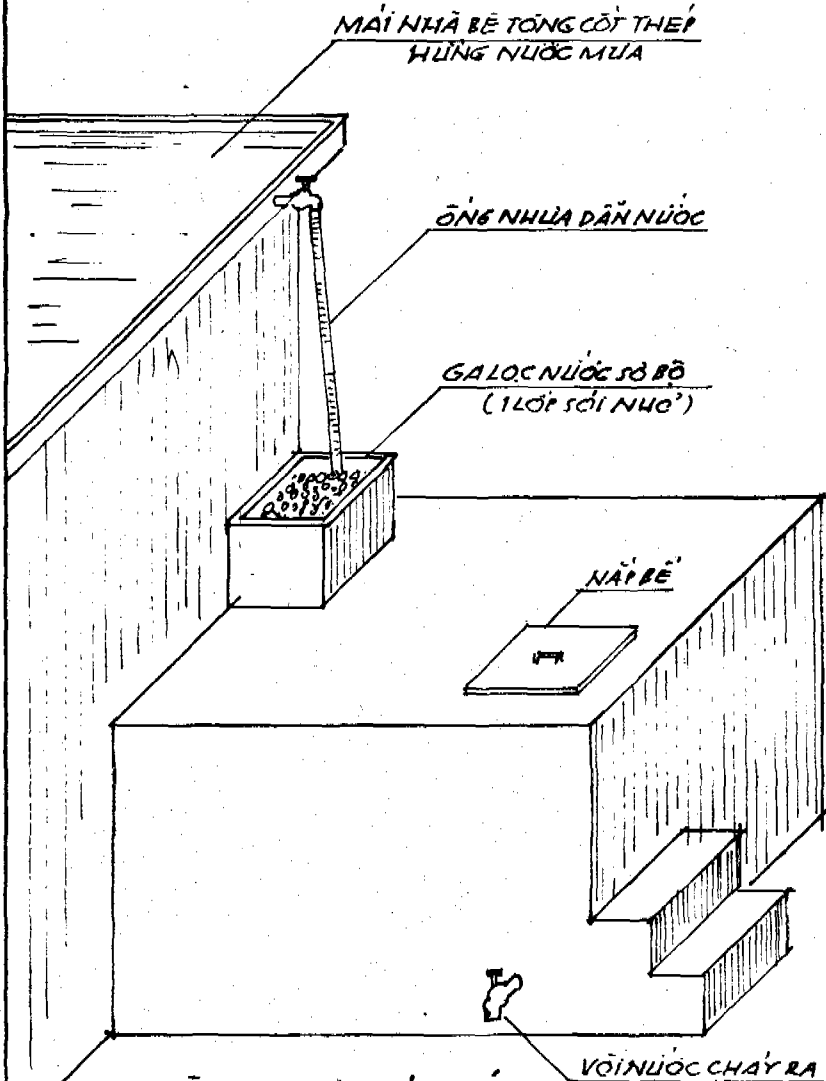
HÌNH 37

MẶT BẰNG BỂ



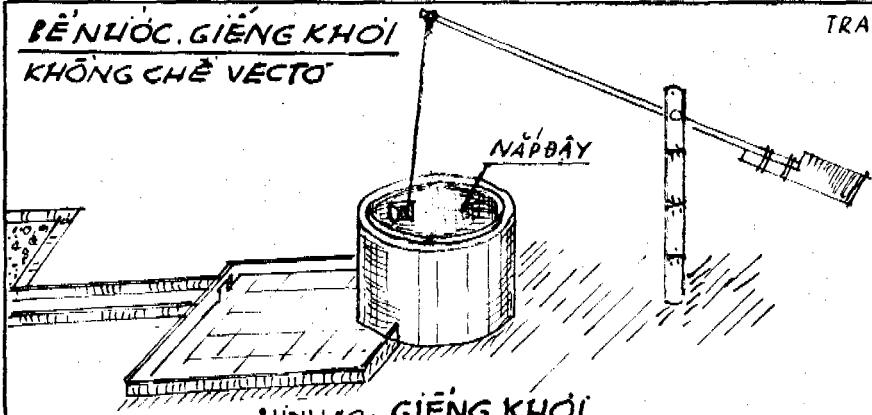
HÌNH 38

MẶT CẮT BỂ (A-A)

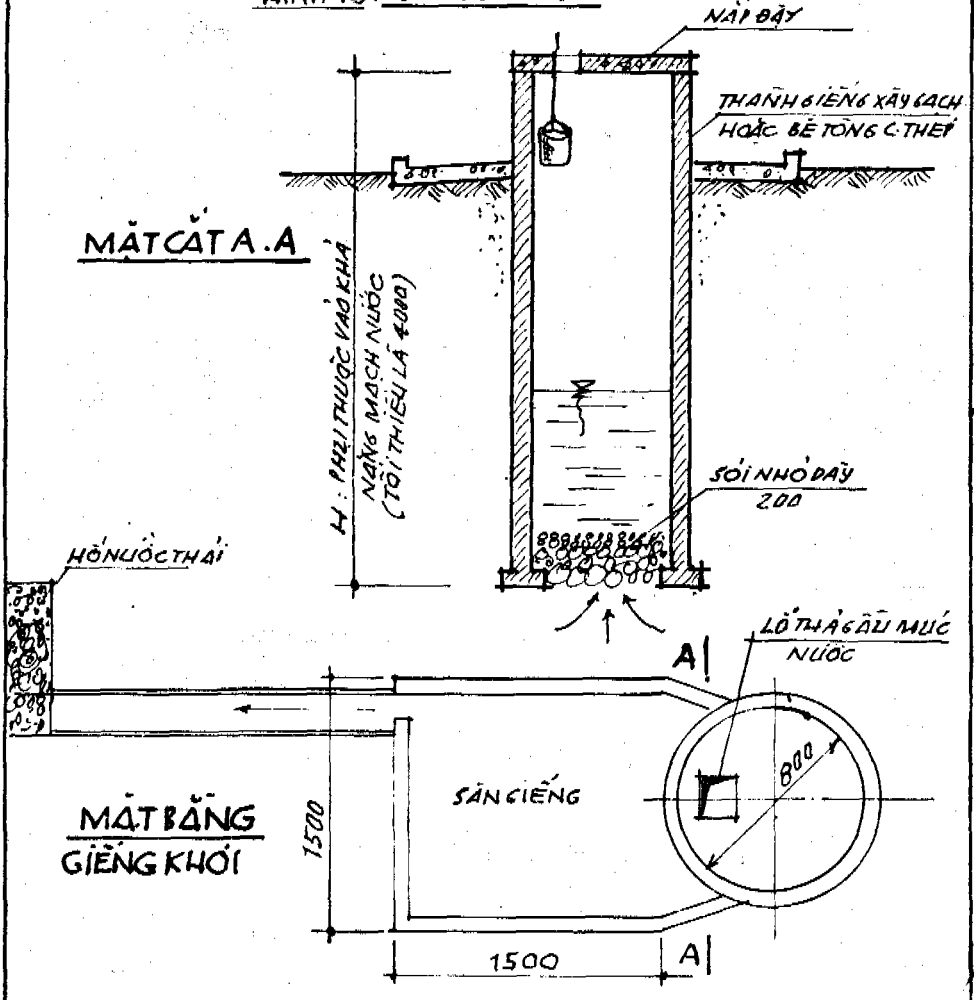
BỂ NƯỚC, GIẾNG KHƠI, KHÔNG CHẾ VECTOHÌNH 39: BỂ CHỨA NƯỚC MƯA

- KÍCH THƯỚC: TỎ NHỎ TỰ ĐIỀU KIỆN GIA ĐÌNH
- HÌNH DẠNG: HÌNH CHỮ NHẬT, HÌNH VUÔNG, H. TRÒN
- VẬT LIỆU XÂY: GẠCH LOẠI TỐT, XI MĂNG
(NẮP BỂ BÊ TÔNG M200, LƯỚI $\Phi 6$ HOẶC NẮP GỖ DÂY 20)
- GIA ĐÌNH 3 - 4 NGƯỜI CÓ THỂ XÂY BỂ CÓ 2000 x 1400 x 1500

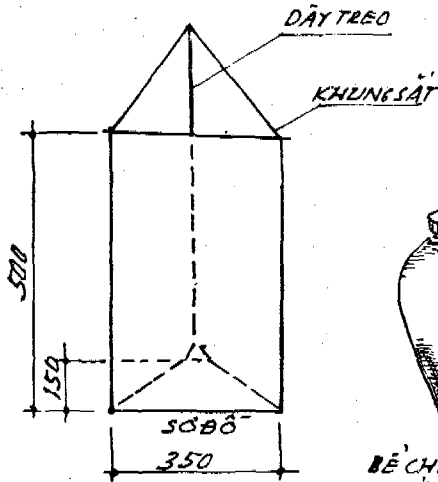
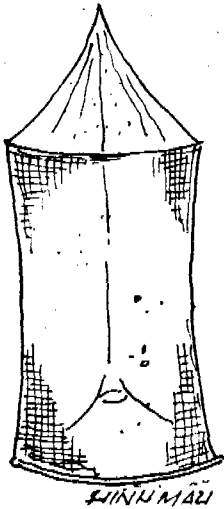
BỀ NƯỚC GIẾNG KHƠI
KHÔNG CHÈ VECTO



HÌNH 40: GIẾNG KHƠI



**BỀ NƯỚC GIỀNG KHỎI
KHÔNG CHÈ VECTO**

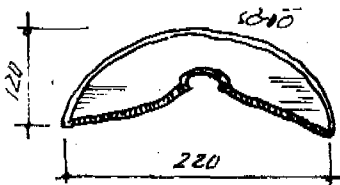


BỀ CHỤM ĐÌNH NƯỚC
PHẢI CÒN NẮP ĐẶT VÀ
THƯỜNG XUYÊN
THAY RỬA

HÌNH 43: BÀY MƯỠI BẰNG LÔNG VẢI MÀN

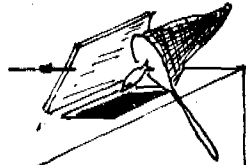
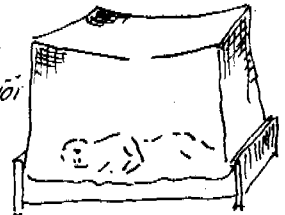


HÌNH 45
BÀY MƯỠI BẰNG
BÌNH THỦY TINH



**HÌNH 44: MỘT SỐ BIỆN PHÁP ĐỒNG GIẢN
ĐỂ KHÔNG CHÈ MƯỠI.**

NGƯỜI PHẢI NẮM
MÀN TRÁNH MƯỠI
ĐỐT



THẢ CÁ TRONG BỂ
DIỆT BỌ SẤY



THƯỜNG XUYÊN
TỔNG VỆ SINH PHÁT QUẢNG
BỤI RẠM, KHỎI THÔNG
CỔNG RANH...

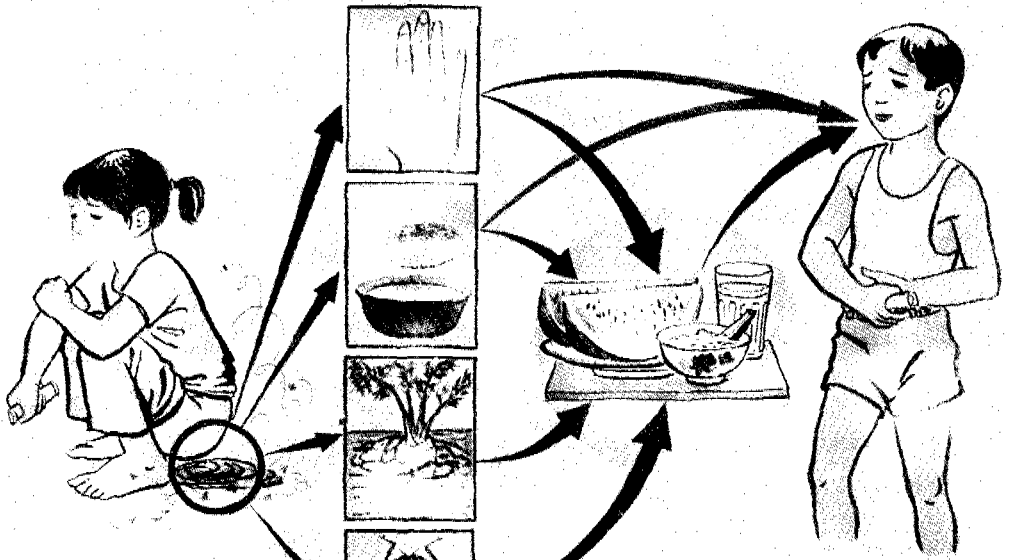
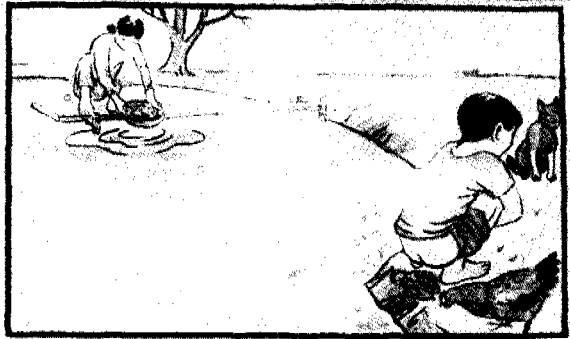
VỀ SINH GIA ĐÌNH

Đường truyền bệnh từ phân

80%

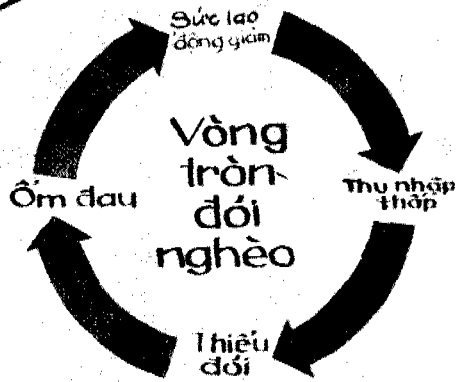
Bệnh tật là do thiếu nước sạch và môi trường bẩn.

20%



Phân người rất nguy hiểm, vì mang nhiều mầm bệnh.

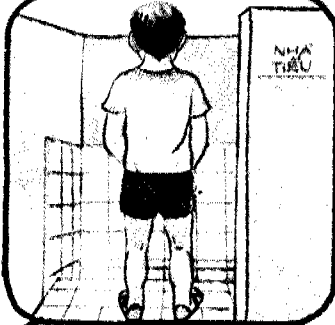
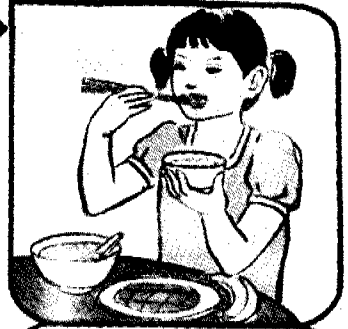
- | | | |
|------------|----------|----------|
| Ỉa chảy | Kiết lỵ | Tả |
| Thương hàn | Bại liệt | Viêm gan |
| | Giun Sán | |



Mỗi gia đình cần có một nhà tiêu hợp vệ sinh

VỀ SINH GIA ĐÌNH

Nếp sống vệ sinh cá nhân



Hãy tập
làm quen
với các
hành vi
vệ sinh

